

**Országos
kompetenciamérés
2021**



FIT-jelentés

Telephelyi jelentés

10. évfolyam :: Szakképző iskola

Szerencsi SZC Műszaki és Szolgáltatási Technikum és Szakképző Iskola (Rákóczi úti telephely)

3900 Szerencs, Rákóczi út 93.

OM azonosító: 203055/005

Telephely kódja: 203055/005007



EMBERI ERŐFORRÁSOK
MINISZTERIUMA



OKTATÁSI
HIVATAL



Köznevelési Mérés
Értékelési Osztály

FIGYELEM! Kérjük, tartsa szem előtt, hogy a 2020/2021. tanévtől a képzési formák megváltoztak. A jelentésben szereplő technikumi elnevezésű viszonyítási csoportba a technikumi képzés és a szakgimnáziumi képzés tartozik. A szakképző iskolák viszonyítási csoportba a szakképző iskolai képzés, a szakközépiskolai képzés és a szakiskolai képzés tartozik.

Az emberi erőforrások minisztere 5/2020. (III. 19.) EMMI határozata értelmében a 2019/2020. tanévi országos kompetenciamérés elmaradt, így nem érhető el a 2020. évi mérési eredmények.

Létszámadatok

A telephely létszámadatai a szakképző iskolai képzéstípusban a 10. évfolyamon

Osztály neve	Tanulók száma						
	Összesen	SNI tanulók	Mentesült tanulók	BTMN tanulók	HHH tanulók	Jelentésre jogosult tanulók	A jelentésben szereplők
10/1	15	3	0	0	0	12	12
10/2	21	3	0	0	0	18	18
Összesen	36	6	0	0	0	30	30

A korábbi mérésekben eredménnyel rendelkezőkre vonatkozó létszámadatok

Osztály neve	Tanulók száma	
	Ebben a jelentésben szereplők (előző táblázat utolsó oszlopa)	Ebből a 2019-es mérésben eredménnyel rendelkeznek
10/1	12	7
10/2	18	9
Összesen	30	16

A telephely tanulóinak legfeljebb kétharmada rendelkezik 2019-es eredménnyel, ezért a telephely tanulóinak átlagos előzetes eredménye nem becsülhető megbízhatóan.

A Tanulói háttérkérdőívre és a családháttér-indexre vonatkozó létszámadatok

Osztály neve	Tanulók száma		
	Jelentésre jogosultak	Tanulói kérdőívet kitöltötte	Van CSH-indexe
10/1	12	15	9
10/2	18	21	15
Összesen	30	36	24

A sajátos nevelési igényű vagy problémákkal küzdő tanulók adatai


Sajátos nevelési igény típusa	Tanulók száma	
	SNI/BTMN tanulók	Mentesültek a teszt megírása alól
Testi, érzékszervi vagy beszéd fogyatékos tanulók	0	0
Enyhe, közép súlyos vagy súlyos értelmi fogyatékos vagy autista tanulók	0	0
A megismerő funkciók vagy a viselkedés fejlődésének (organikus okra visszavezethető vagy vissza nem vezethető) tartós és súlyos rendellenességével küzdő tanulók	6	0
Beilleszkedési, tanulási vagy magatartási nehézségekkel küzdő tanulók	0	0
Összesen	6	0

A mentesülő tanulók adatai

A mentesség oka	Tanulók száma
SNI tanuló	0
Ideiglenes sérülés miatt mentesített tanuló	0
Nyelvi szempontból mentesíthető tanuló	0
Összesen	0

A telephely jelentésre jogosult tanulóinak előző év végi matematikajegye

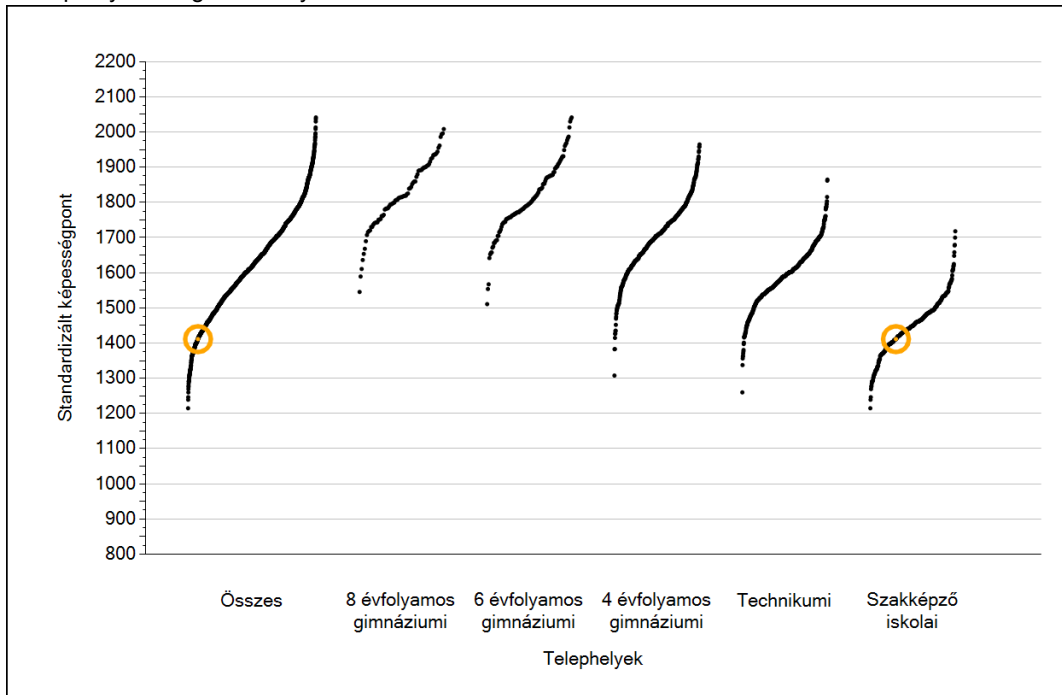
Osztály	Szerepel-e a jelentésben?	Előző év végi matematikajegye						Összesen
		-	1	2	3	4	5	
10/1	Jelentésben szereplők	0	0	6	6	0	0	12
	Jelentésben nem szereplők	0	0	0	0	0	0	0
10/2	Jelentésben szereplők	0	0	15	3	0	0	18
	Jelentésben nem szereplők	0	0	0	0	0	0	0
Összesen	Jelentésben szereplők	0	0	21	9	0	0	30
	Jelentésben nem szereplők	0	0	0	0	0	0	0



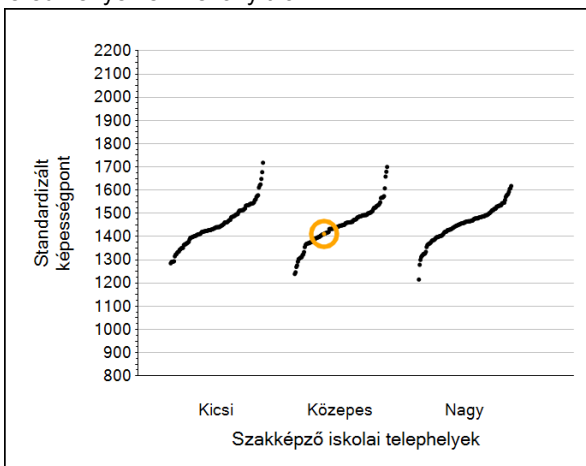
Matematika

1a Átlageredmények

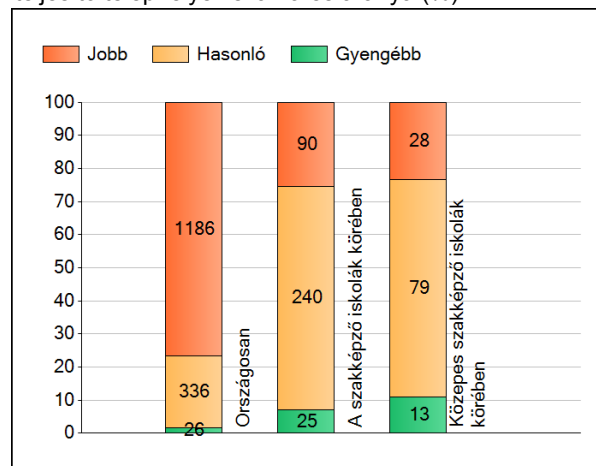
A telephelyek átlageredményeinek összehasonlítása



Az Önök eredményei a szakképző iskolai telephelyek eredményeéhez viszonyítva



A szignifikánsan jobban, hasonlóan, illetve gyengébben teljesítő telephelyek száma és aránya (%)



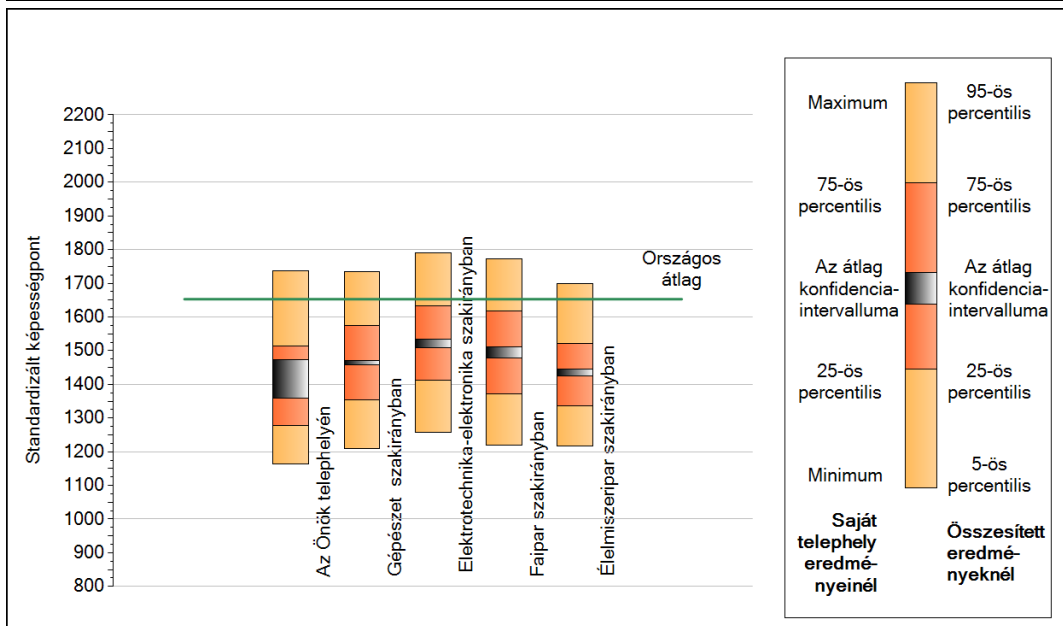
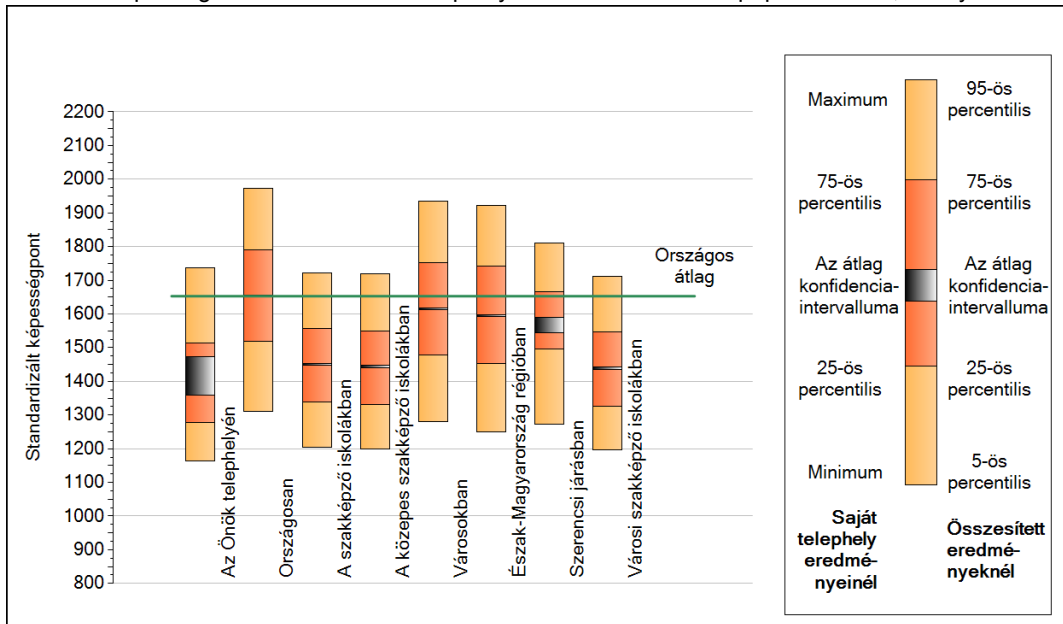
A tanulók átlageredménye és az átlag megbízhatósági tartománya (konfidencia-intervalluma)

Az Önök telephelyén	1411 (1360;1474)		
Országosan	1653 (1652;1654)		
8 évfolyamos gimnáziumokban	1832 (1827;1837)		
6 évfolyamos gimnáziumokban	1827 (1823;1832)		
4 évfolyamos gimnáziumokban	1733 (1732;1735)		
Technikumokban	1619 (1617;1621)	Kis szakképző iskolákban	1451 (1445;1458)
Szakképző iskolákban	1451 (1448;1453)	Közepes szakképző iskolákban	1444 (1440;1448)
		Nagy szakképző iskolákban	1454 (1451;1457)

1b

A képességeloszlás néhány jellemzője

A tanulók képességeloszlása az Önök telephelyén és azokban a részpopulációkban, amelyekbe Önök is tartoznak

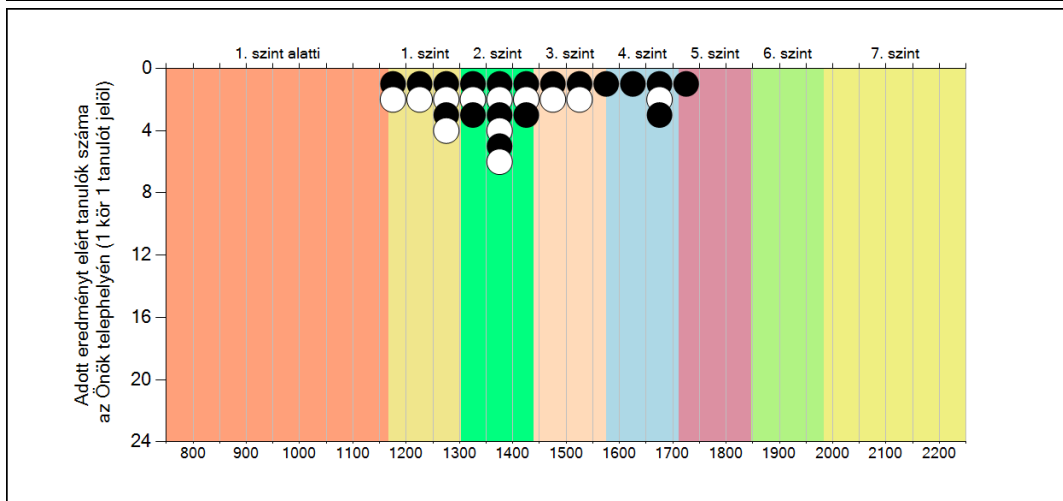
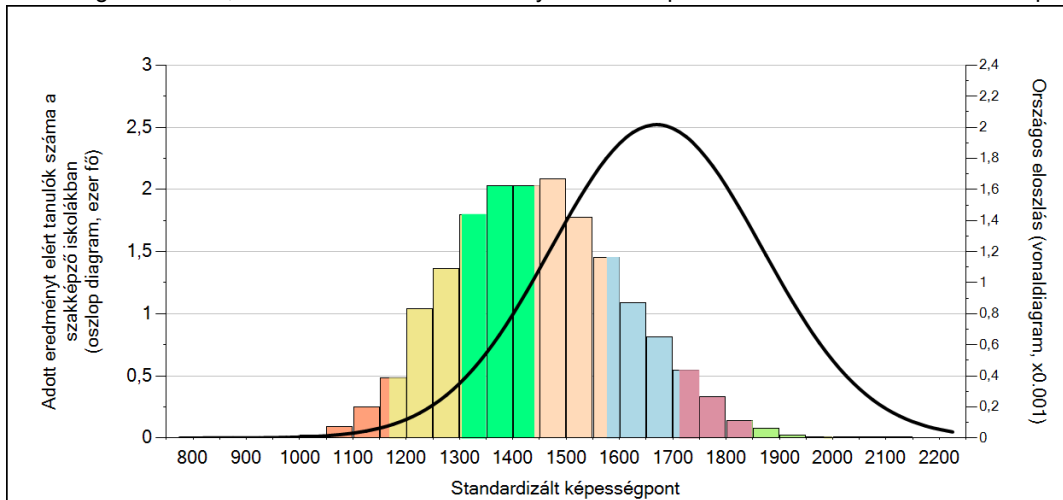


A tanulók képességeloszlása az egyes részpopulációkban

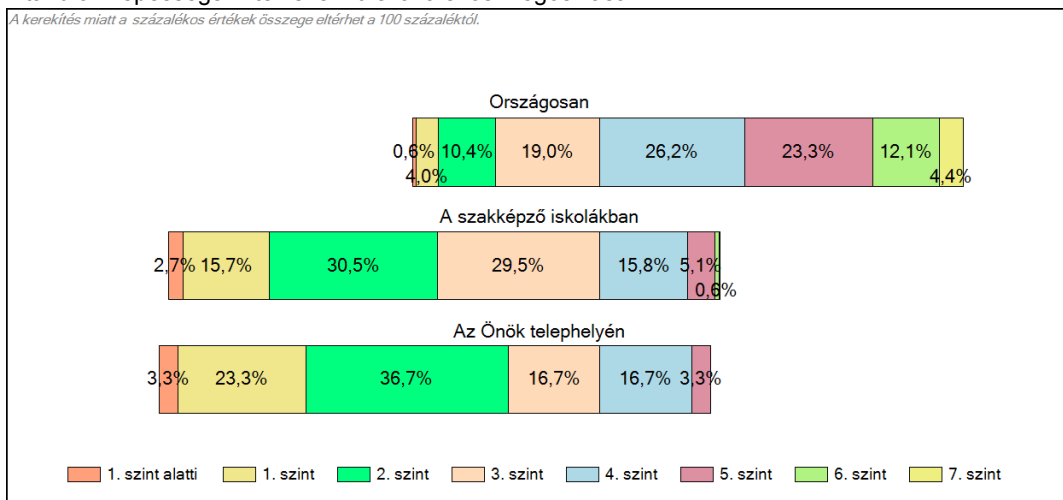
	Min. / 5-ös perc.	25-ös perc.	Átlag (konf. int.)	75-ös perc.	Max. / 95-ös perc.
Az Önök telephelyén	1163	1277	1411 (1360;1474)	1513	1738
Országosan	1310	1519	1653 (1652;1654)	1790	1973
A szakképző iskolákban	1204	1338	1451 (1448;1453)	1557	1723
A közepes szakképző iskolákban	1200	1332	1444 (1440;1448)	1549	1718
Városokban	1281	1478	1615 (1613;1617)	1752	1935
Észak-Magyarország régióban	1251	1452	1596 (1593;1598)	1742	1921
Szerencsi járásban	1272	1497	1573 (1544;1591)	1665	1812
Városi szakképző iskolákban	1195	1327	1440 (1436;1443)	1546	1712
Gépészet szakirányban	1208	1353	1465 (1459;1470)	1574	1734
Elektrotechnika-elektronika szakirányban	1258	1412	1521 (1507;1533)	1632	1789
Fajpar szakirányban	1218	1371	1494 (1479;1510)	1619	1772
Élelmiszeripar szakirányban	1218	1336	1435 (1425;1446)	1521	1699

1c Képességeloszlás

Az országos eloszlás, valamint a tanulók eredményei a szakképző iskolákban és az Önök szakképző iskolájában



A tanulók képességszintek szerinti százalékos megoszlása



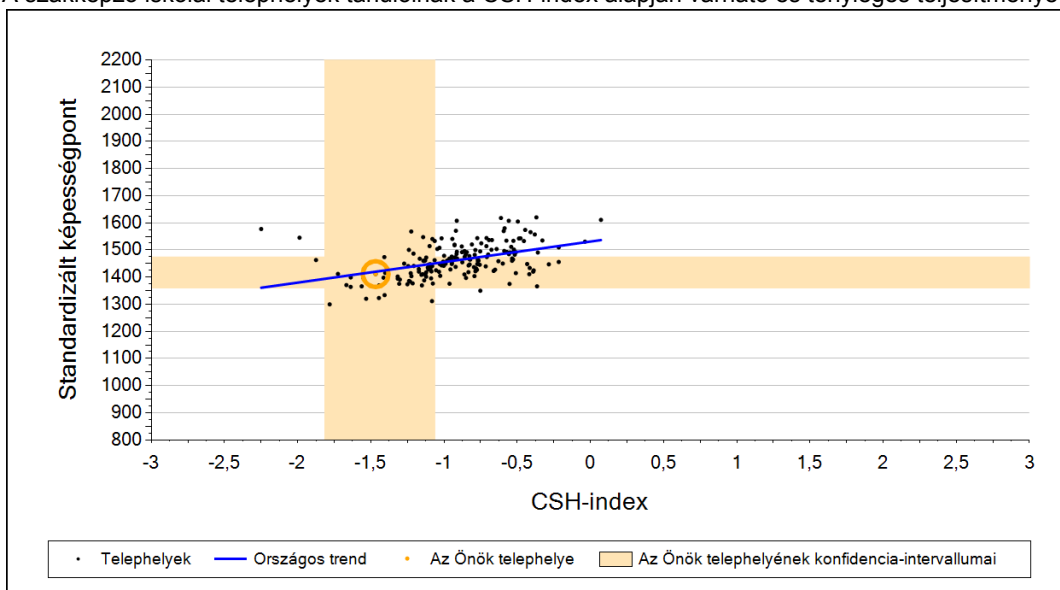
2a

Átlageredmény a CSH-index tükrében*

A telephelyek tanulóinak a CSH-index alapján várható és tényleges teljesítménye



A szakképző iskolai telephelyek tanulóinak a CSH-index alapján várható és tényleges teljesítménye



Telephelyeik eredménye a regressziós becslés alapján várható eredmény tükrében

Telephelyük tényleges eredménye	1411	(1360;1474)
Várható eredmény az összes telephelyre illesztett regressziós egyenes alapján	1384	(a tényleges eredmény ettől nem különbözik szignifikánsan)
Várható eredmény a szakképző iskolai telephelyekre illesztett regressziós egyenes alapján	1420	(a tényleges eredmény ettől nem különbözik szignifikánsan)

A CSH-index átlagértéke és az átlag megbízhatósági tartománya

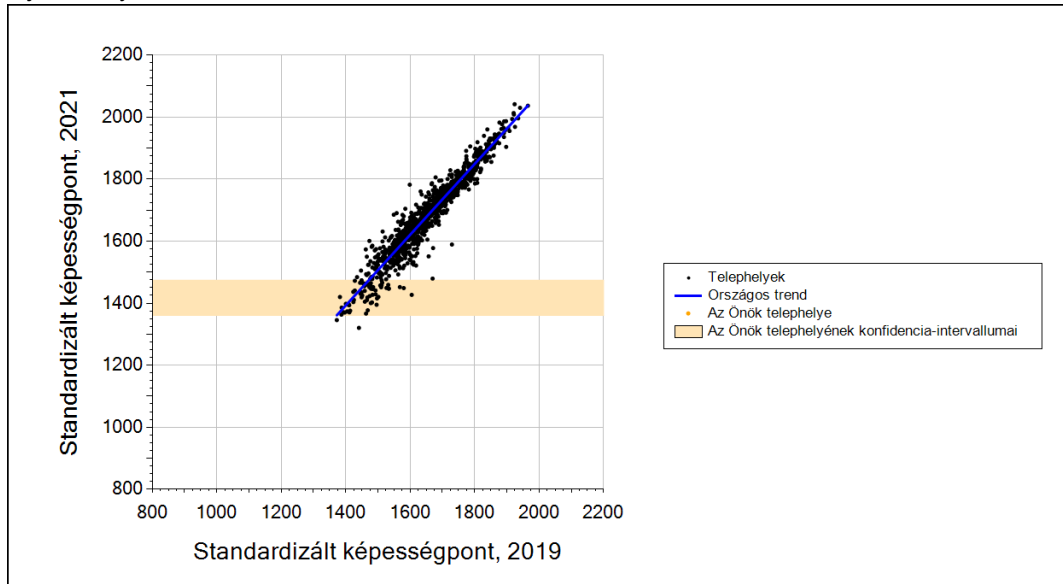
Az Önök telephelyén	-1,468	(-1,820;-1,063)
Országosan	0,020	(0,010;0,000)
Szakképző iskolákban	-0,957	(-0,970;0,000)

* Csak azok a telephelyek szerepelnek az ábrákon, amelyeken legalább a diákok kétharmadára és legalább tíz tanulóra kiszámítható a CSH-index, és a CSH-indexszel rendelkező diákok átlaga belesik az összes diák képességátlagának konfidencia-intervallumába mindkét felmért terület esetében.

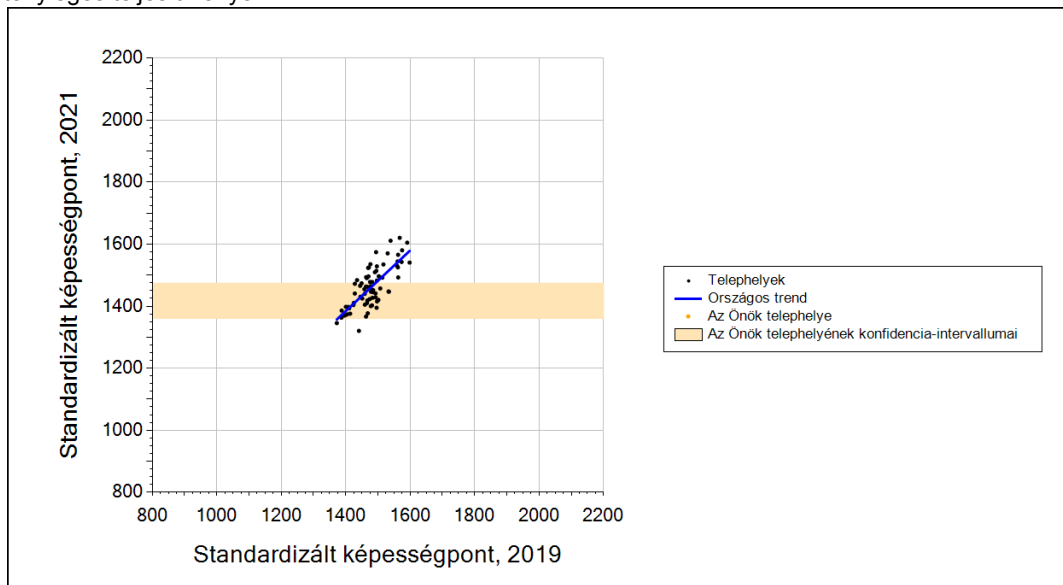
2b

Átlageredmény a tanulók korábbi eredményének tükrében*

A telephely tanulóinak a két évvel korábbi mérésben elért átlageredményük alapján várható és tényleges teljesítménye



A szakképző iskolai telephelyek tanulóinak a két évvel korábbi mérésben elért átlageredményük alapján várható és tényleges teljesítménye



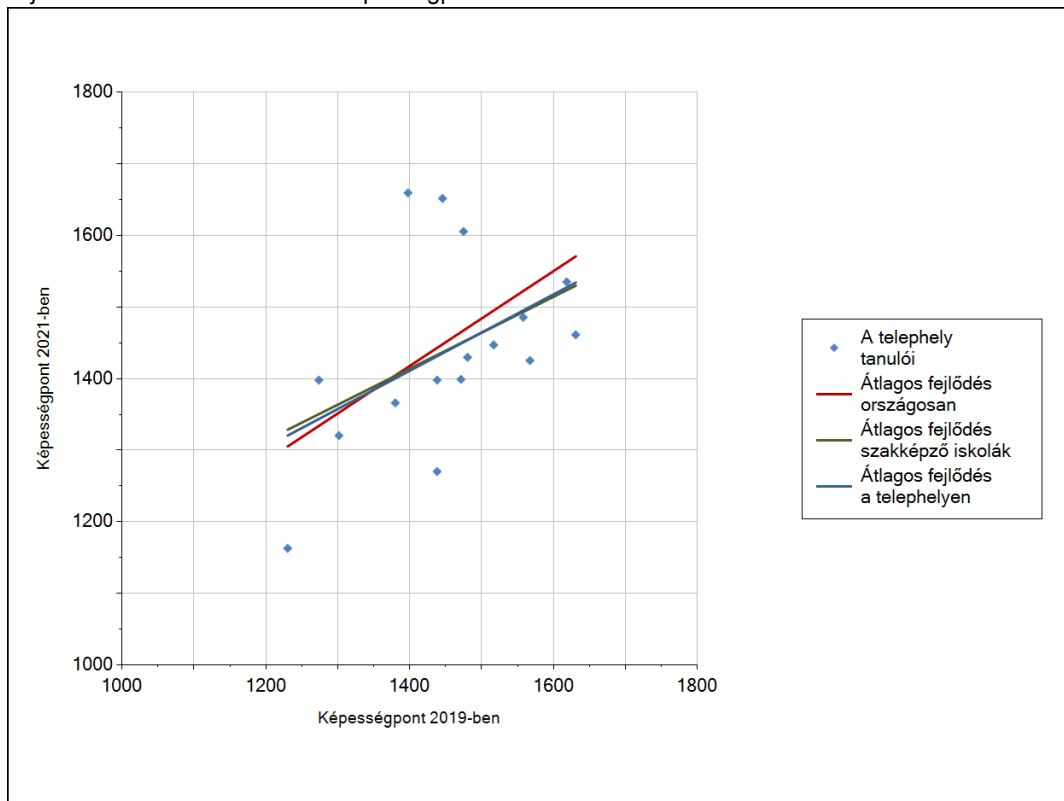
Telephelyeik eredménye a regressziós becslés alapján várható eredmény tükrében

Telephelyük 2021-es eredménye	1411	(1360;1474)
Telephelyük tanulóinak 2019-es átlageredménye	-	-
Várható eredmény az összes telephelyre illesztett regressziós egyenes alapján	-	A telephely tanulóinak kevesebb, mint kétharmada rendelkezik korábbi eredménnyel.
Várható eredmény a szakképző iskolai telephelyekre illesztett regressziós egyenes alapján	-	A telephely tanulóinak kevesebb, mint kétharmada rendelkezik korábbi eredménnyel.

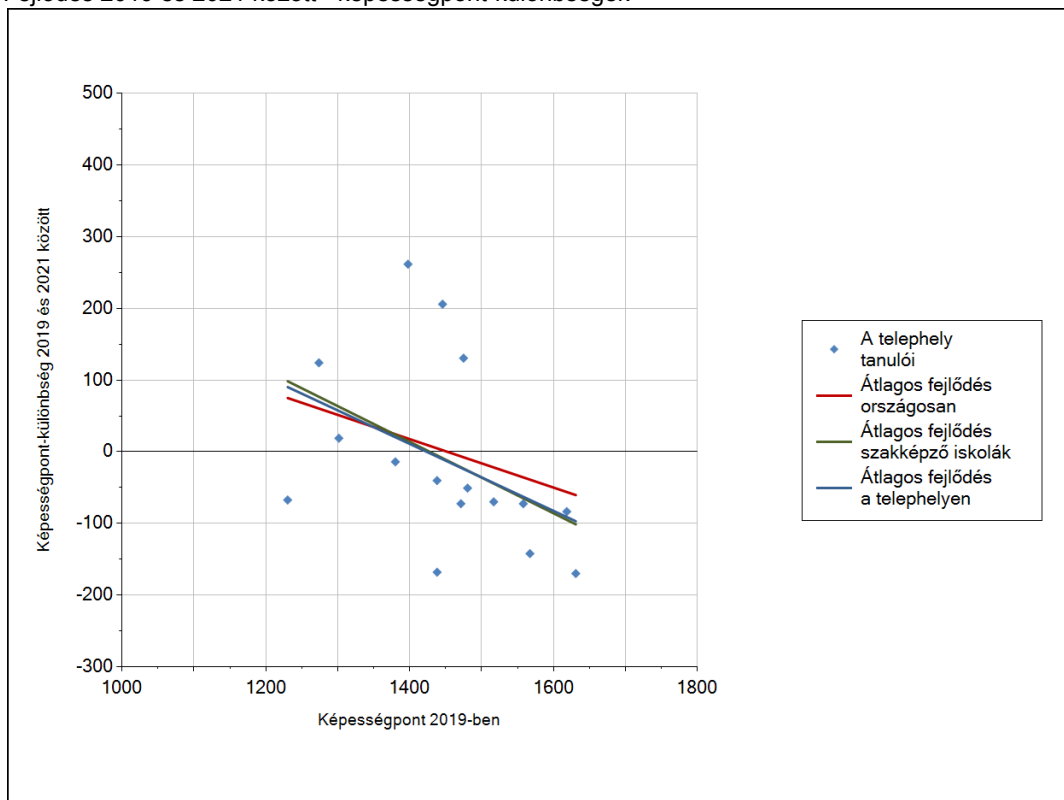
* Csak azok a telephelyek szerepelnek az ábrán, amelyek esetében legalább a tanulók kétharmada és legalább tíz tanuló megírta a két évvel korábbi mérést, és amelyeken a korábbi eredménnyel rendelkező diákok e mérésbeli átlaga beleesik az összes diák e mérésben elért képességátlagának konfidencia-intervallumába mindkét területen.

3a A tanulók fejlődése a telephelyen

Fejlődés 2019 és 2021 között - képességpontok



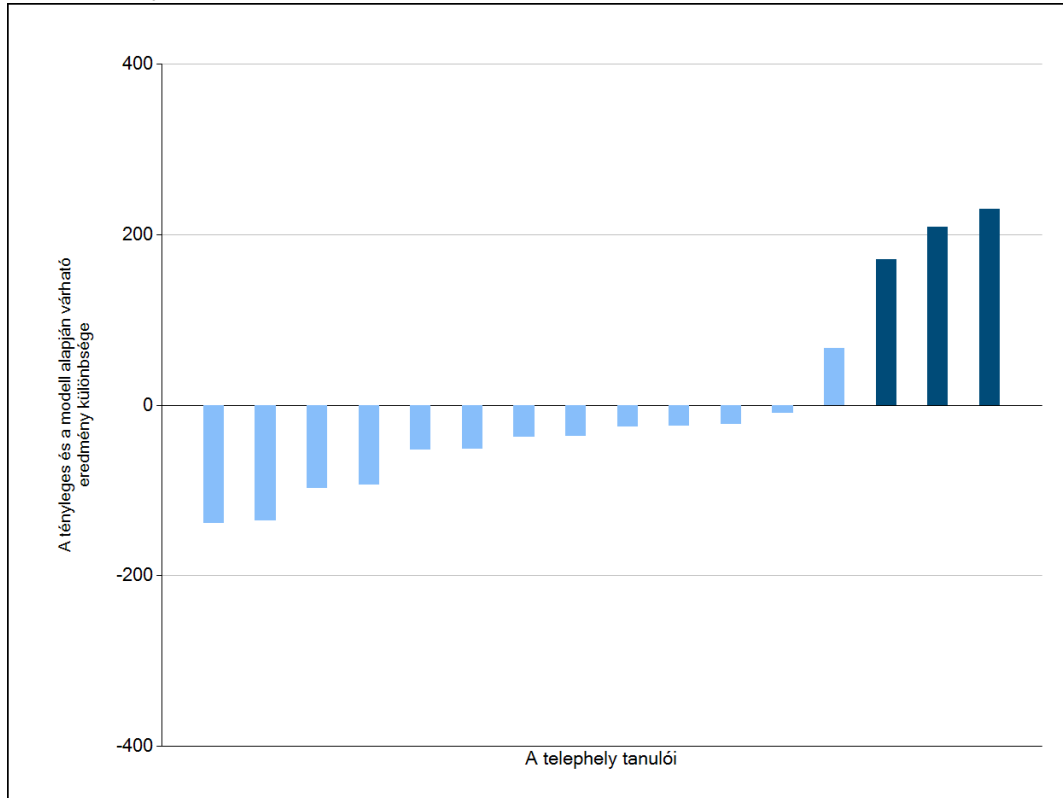
Fejlődés 2019 és 2021 között - képességpont-különbségek



3b

A tanulók egyéni fejlődése a komplex fejlődési modell alapján*

A tanulók tényleges eredménye és a komplex modell alapján becsült, várható eredménye közötti különbségek az Önök telephelyén



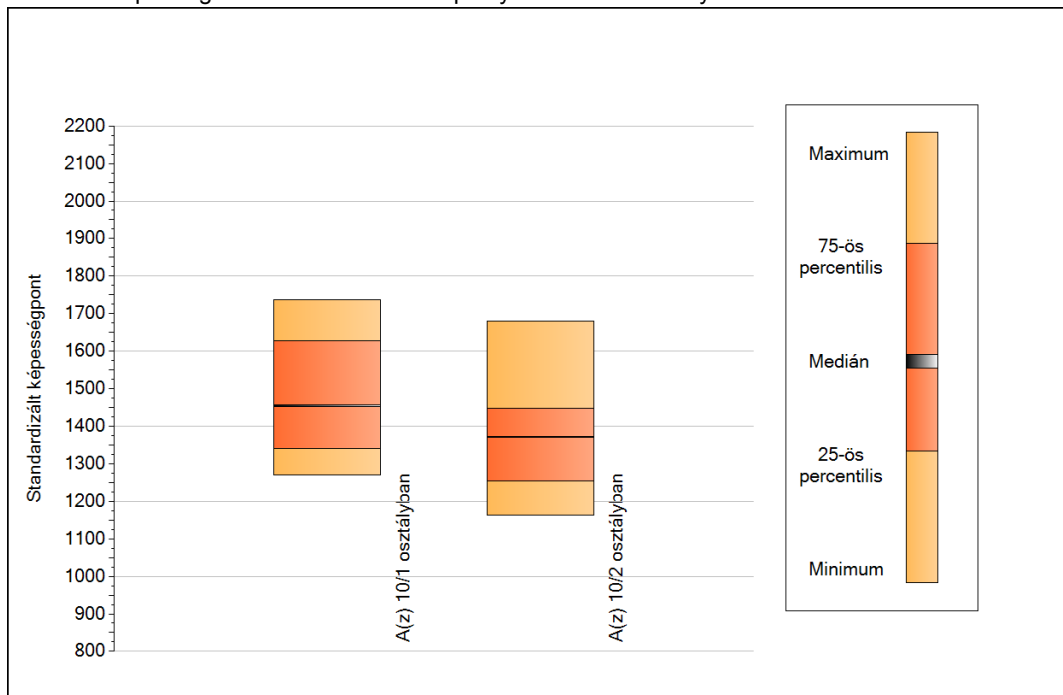
Sötétebb színnel jelöltük, ha a tanuló eredménye szignifikánsan különbözik a komplex fejlődési modell alapján várható eredménytől.

* A komplex fejlődési modellben a tanulók becsült, várható eredményének meghatározásakor a tanuló korábbi eredményei mellett a fejlődést befolyásoló egyéb tényezőket is figyelembe veszünk. Ilyenek pl. a szociális, gazdasági és kulturális háttérét mérő jellemzők, a tanuló neve, az osztály és a telephely tanulóinak két évvel korábbi átlageredménye, valamint a telephely alapvető jellemzői, mint a képzési forma és a település típusa. A becsült érték tehát azt jelképezi, hogy a hasonló családi háttérű, ugyanolyan nemű tanulók, akiknek két évvel korábbi eredménye hasonló volt, emellett 2021-ben hasonló osztályba és telephelyre jártak, átlagosan milyen eredményt értek el a 2021. évi felmérésben. A modellről bővebben az Útmutató a telephelyi jelentés ábráinak értelmezéséhez dokumentumban olvashatnak.

5a

A képességeloszlás néhány jellemzője osztályonként

A tanulók képességeloszlása az Önök telephelyén működő osztályokban



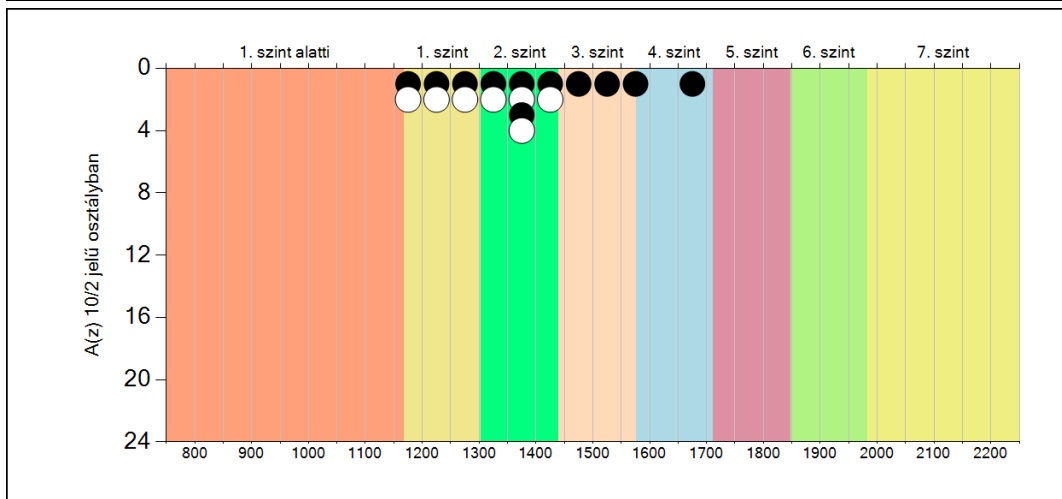
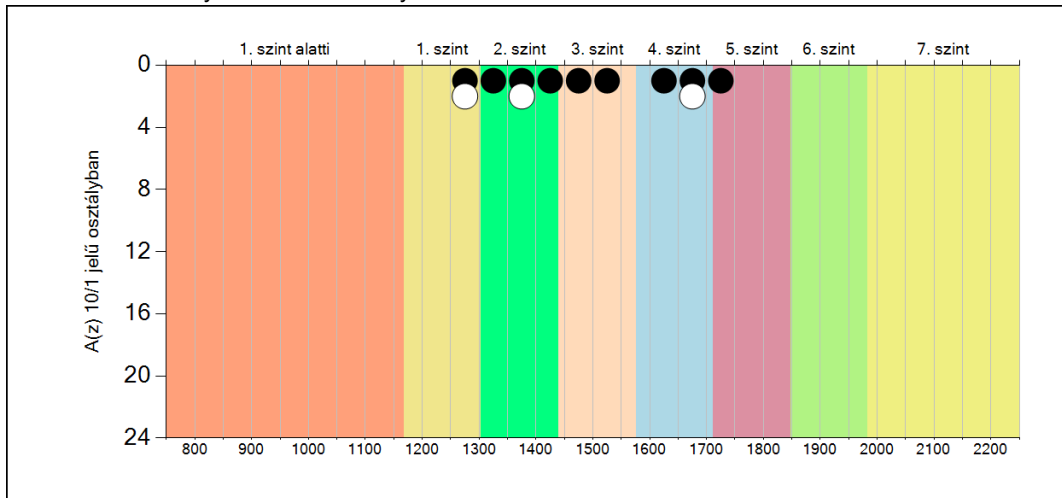
A tanulók képességeloszlása az Önök osztályaiban

	Minimum	25 percent.	Medián	75 percent.	Maximum
A(z) 10/1 osztályban	1270	1340	1455	1628	1738
A(z) 10/2 osztályban	1163	1254	1372	1447	1680

5b

A képességeloszlás osztályonként

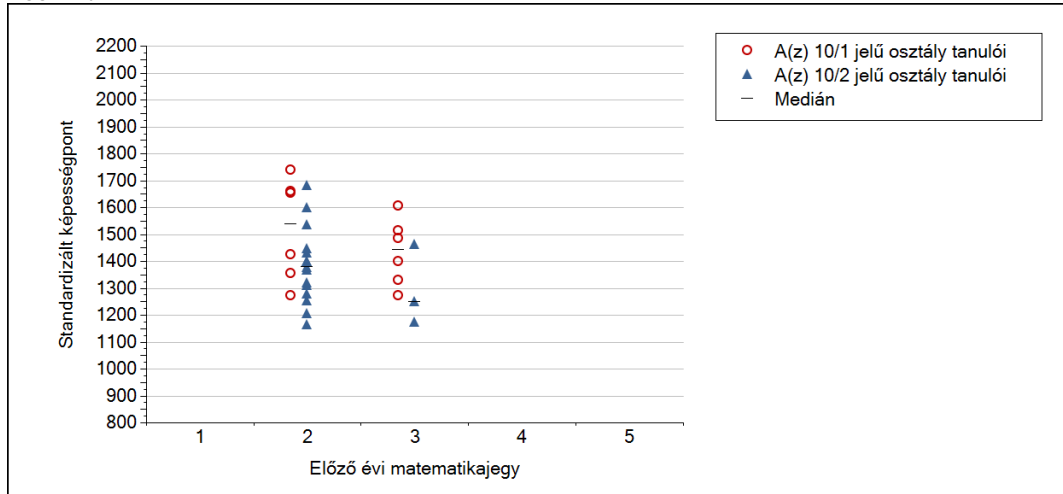
A tanulók eredményei az Önök osztályaiban



5c

A képességeloszlás az előző év végi matematikajegy függvényében

A tanulók képességeloszlása az Önök telephelyén működő osztályokban az előző év végi matematikajegy függvényében

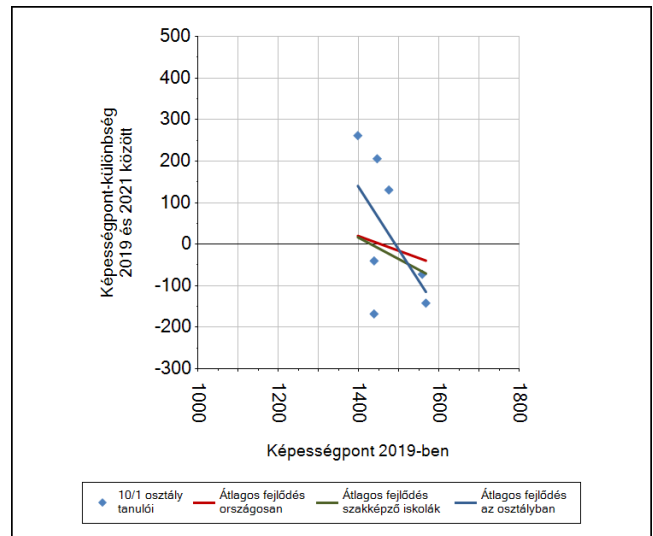
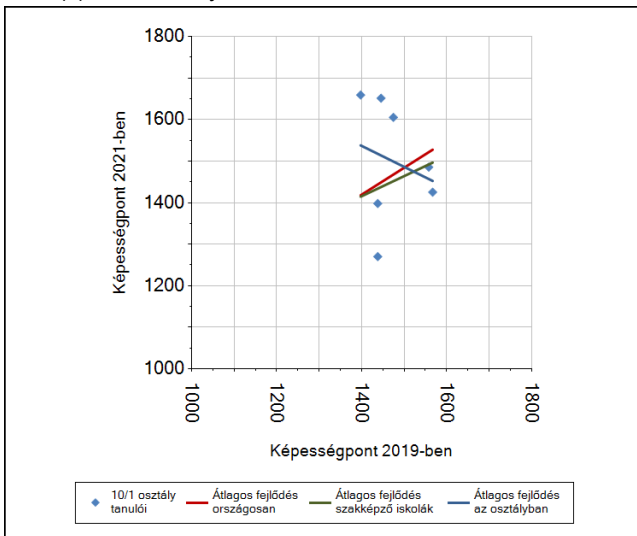


		Előző év végi matematikajegy	Minimum	Medián	Maximum
A(z) 10/1 jelű osztály	1		-	-	-
	2		1272	1538	1738
	3		1270	1442	1605
	4		-	-	-
	5		-	-	-
A(z) 10/2 jelű osztály	1		-	-	-
	2		1163	1377	1680
	3		1174	1249	1461
	4		-	-	-
	5		-	-	-

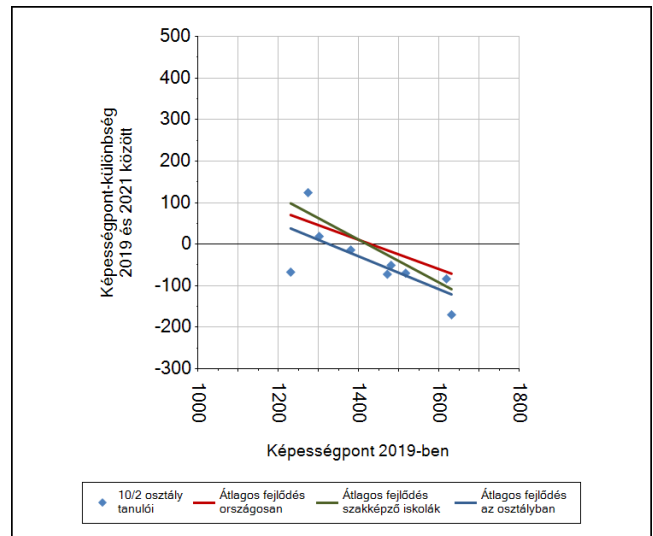
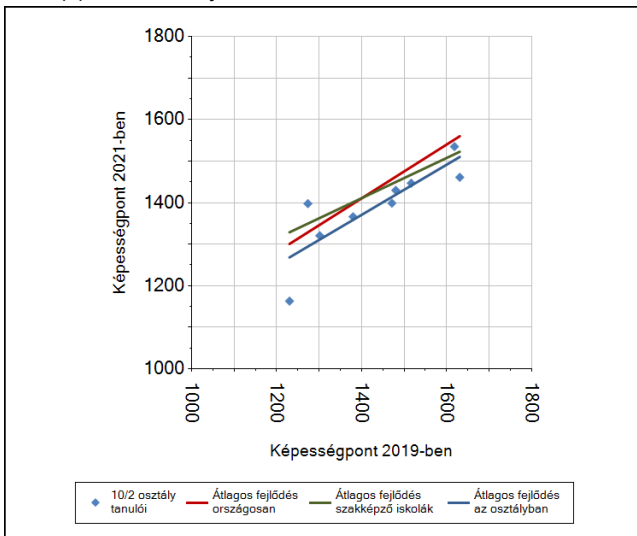
6a

A tanulók fejlődése osztályonként

A(z) 10/1 osztály tanulói



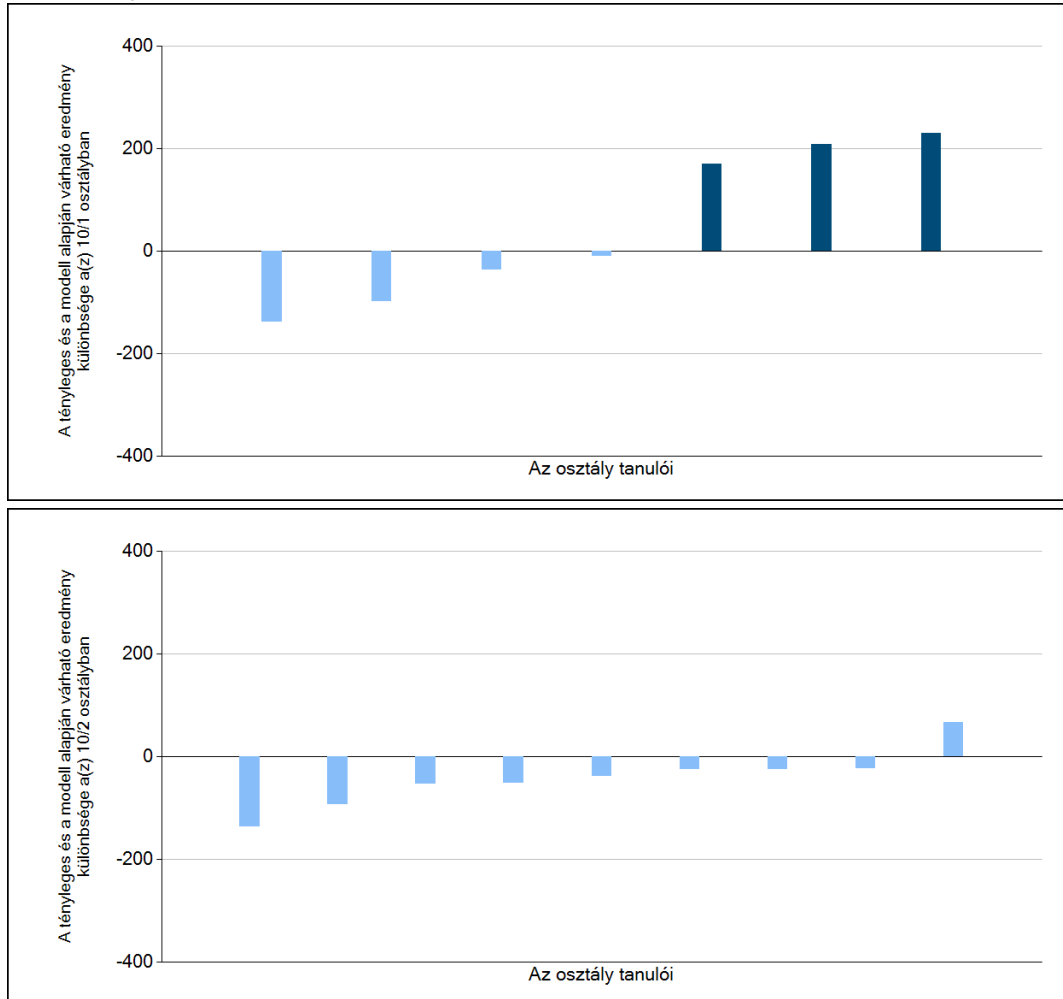
A(z) 10/2 osztály tanulói



6b

A tanulók egyéni fejlődése a komplex fejlődési modell alapján osztályonként*

A tanulók tényleges eredménye és a komplex modell alapján becslt, várható eredménye közötti különbségek az Önök osztályaiban



Sötétebb színnel jelöltük, ha a tanuló eredménye szignifikánsan különbözik a komplex fejlődési modell alapján várható eredménytől.

* A komplex fejlődési modellben a tanulók becslt, várható eredményének meghatározásakor a tanuló korábbi eredményei mellett a fejlődést befolyásoló egyéb tényezőket is figyelembe vesszünk. Ilyenek pl. a szociális, gazdasági és kulturális háttérét mérő jellemzők, a tanuló neme, az osztály és a telephely tanulóinak két évvel korábbi átlageredménye, valamint a telephely alapvető jellemzői, mint a képzési forma és a település típusa. A becslt érték tehát azt jelképezi, hogy a hasonló családi háttérű, ugyanolyan nemű tanulók, akiknek két évvel korábbi eredménye hasonló volt, emellett 2021-ben hasonló osztályba és telephelyre jártak, átlagosan milyen eredményt értek el a 2021. évi felmérésben. A modellről bővebben az Útmutató a telephelyi jelentés ábráinak értelmezéséhez dokumentumban olvashatnak.

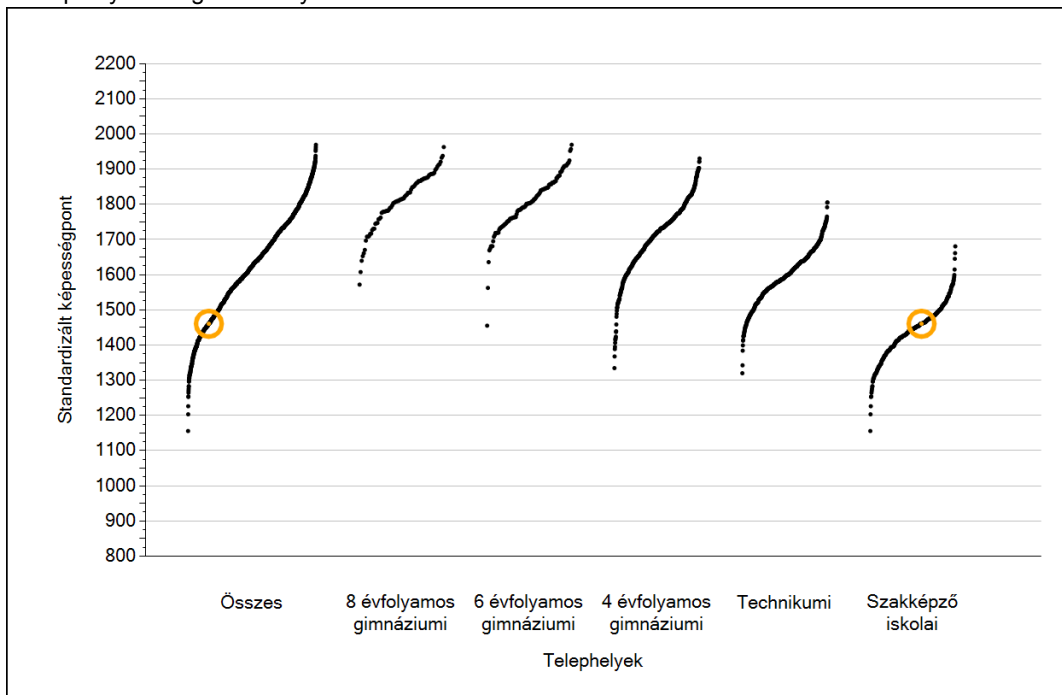


Szövegértés

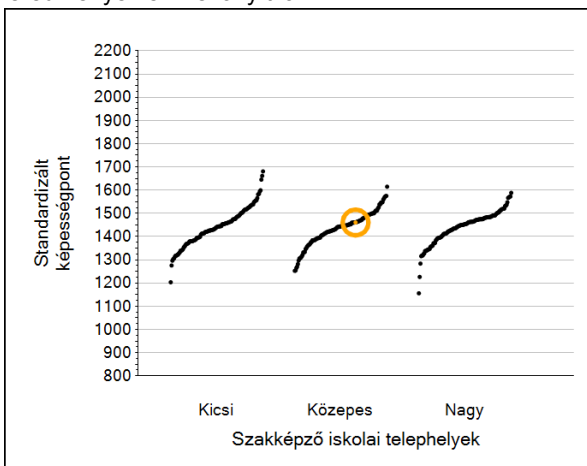
1a

Átlageredmények

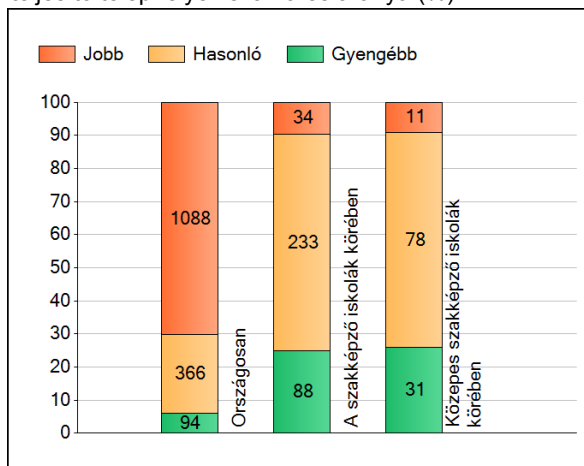
A telephelyek átlageredményeinek összehasonlítása



Az Önök eredményei a szakképző iskolai telephelyek eredményeire viszonyítva



A szignifikánsan jobban, hasonlóan, illetve gyengébben teljesítő telephelyek száma és aránya (%)



A tanulók átlageredménye és az átlag megbízhatósági tartománya (konfidencia-intervalluma)

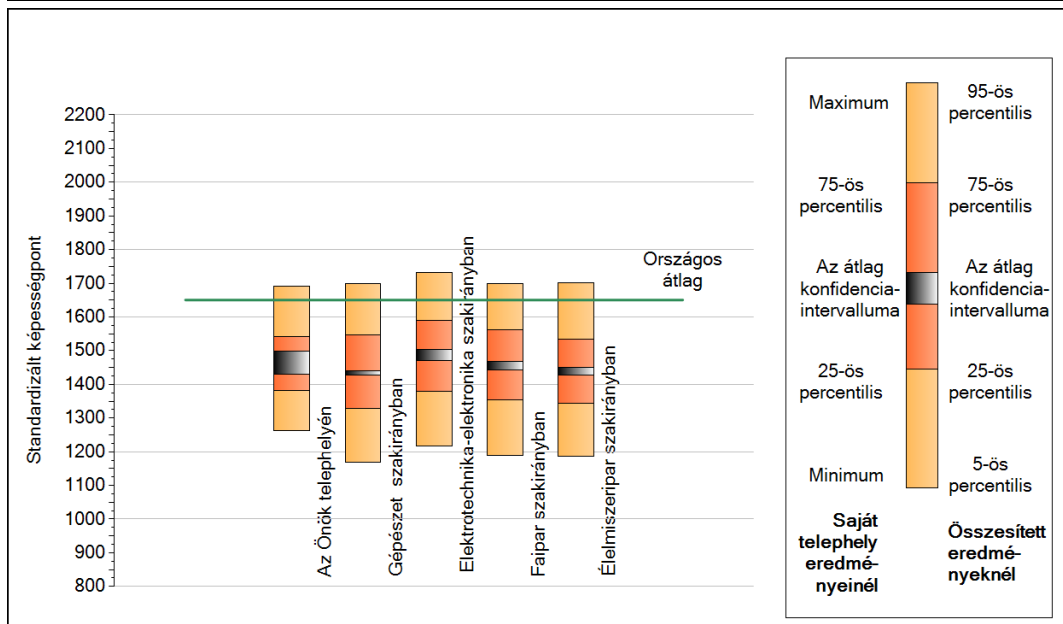
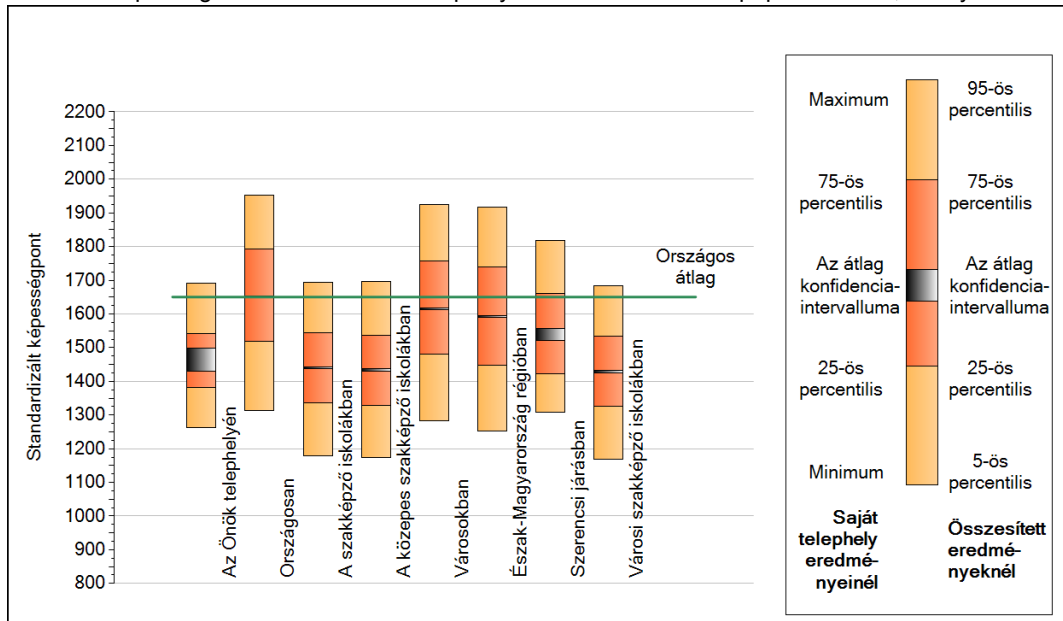
Az Önök telephelyén	1461 (1429;1499)	
Országosan	1651 (1649;1652)	
8 évfolyamos gimnáziumokban	1818 (1813;1822)	
6 évfolyamos gimnáziumokban	1814 (1810;1818)	
4 évfolyamos gimnáziumokban	1738 (1737;1740)	
Technikumokban	1616 (1615;1618)	Kis szakképző iskolákban
Szakképző iskolákban	1440 (1437;1442)	Közepes szakképző iskolákban
		Nagy szakképző iskolákban
		1440 (1432;1447)
		1434 (1430;1438)
		1442 (1439;1445)

Szövegértés

1b

A képességeloszlás néhány jellemzője

A tanulók képességeloszlása az Önök telephelyén és azokban a részpopulációkban, amelyekbe Önök is tartoznak

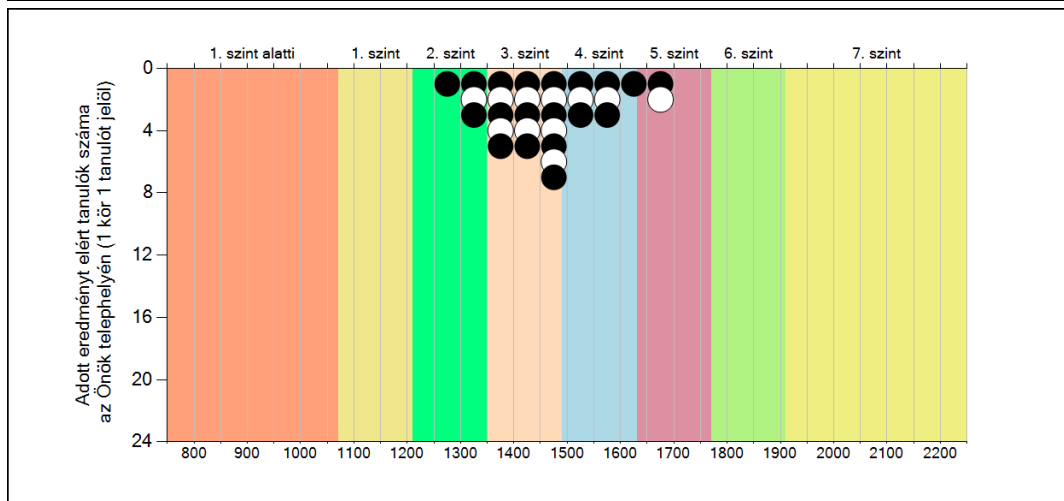
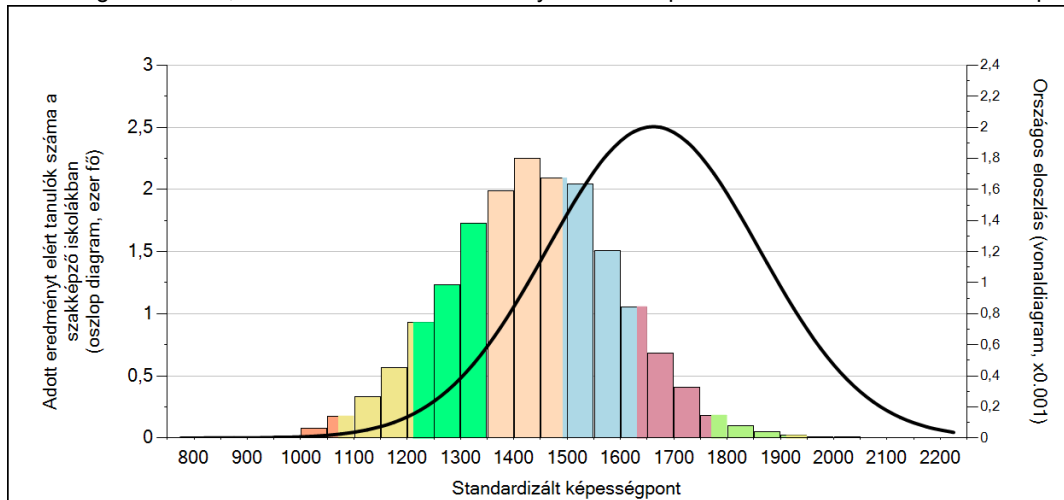


A tanulók képességeloszlása az egyes részpopulációkban

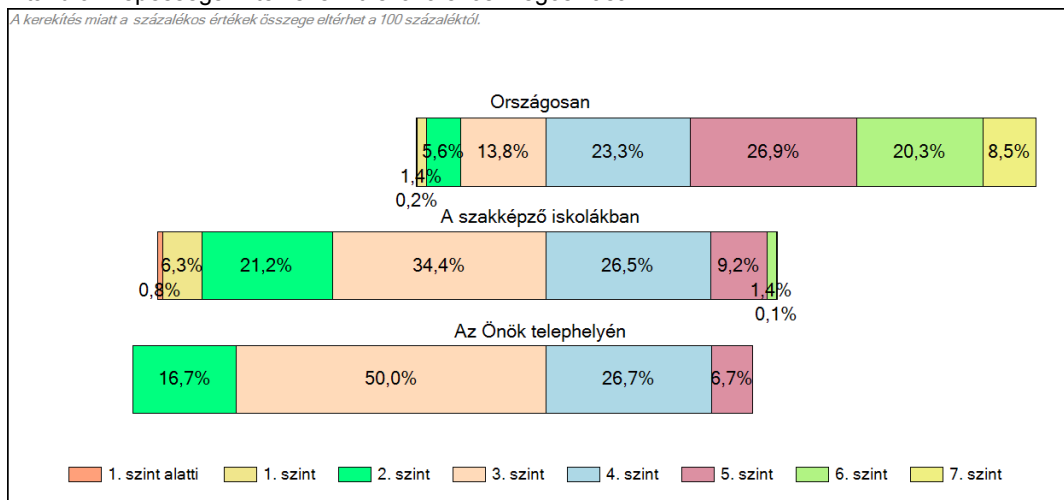
	Min. / 5-ös perc.	25-ös perc.	Átlag (konf. int.)	75-ös perc.	Max. / 95-ös perc.
Az Önök telephelyén	1264	1382	1461 (1429;1499)	1542	1690
Országosan	1313	1520	1651 (1649;1652)	1792	1954
A szakképző iskolákban	1180	1336	1440 (1437;1442)	1544	1693
A közepes szakképző iskolákban	1174	1328	1434 (1430;1438)	1536	1696
Városokban	1283	1481	1615 (1613;1617)	1757	1925
Észak-Magyarország régióban	1251	1448	1591 (1589;1594)	1739	1916
Szerencsi járásban	1309	1423	1543 (1521;1558)	1661	1818
Városi szakképző iskolákban	1169	1326	1429 (1426;1433)	1535	1683
Gépészet szakirányban	1169	1329	1435 (1428;1440)	1546	1698
Elektrotechnika-elektronika szakirányban	1217	1379	1487 (1470;1502)	1591	1733
Fajpar szakirányban	1190	1354	1455 (1442;1468)	1562	1698
Élelmiszeripar szakirányban	1188	1343	1437 (1427;1450)	1533	1700

1c Képességeloszlás

Az országos eloszlás, valamint a tanulók eredményei a szakképző iskolákban és az Önök szakképző iskolájában



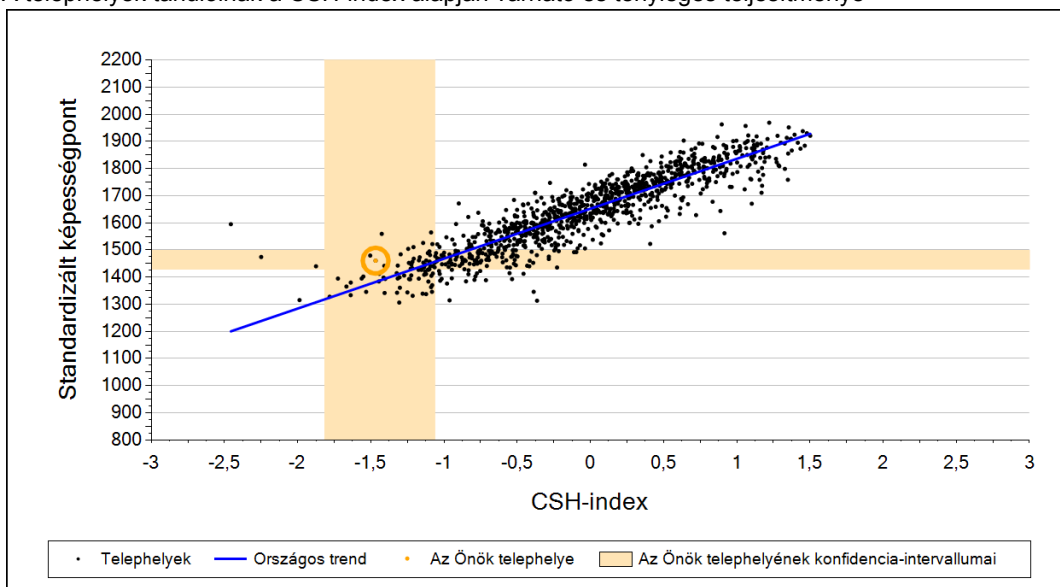
A tanulók képességszintek szerinti százalékos megoszlása



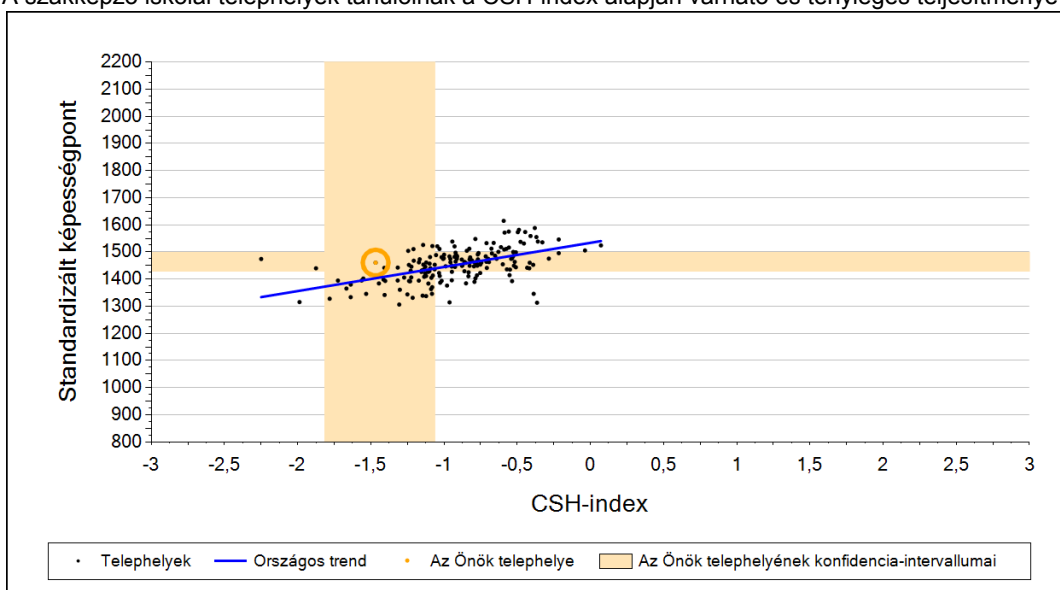
2a

Átlageredmény a CSH-index tükrében*

A telephelyek tanulóinak a CSH-index alapján várható és tényleges teljesítménye



A szakképző iskolai telephelyek tanulóinak a CSH-index alapján várható és tényleges teljesítménye



Telephelyeik eredménye a regressziós becslés alapján várható eredmény tükrében

Telephelyük tényleges eredménye	1461	(1429;1499)
Várható eredmény az összes telephelyre illesztett regressziós egyenes alapján	1382	(a tényleges eredmény ettől nem különbözik szignifikánsan)
Várható eredmény a szakképző iskolai telephelyekre illesztett regressziós egyenes alapján	1403	(a tényleges eredmény ennél szignifikánsan jobb)

A CSH-index átlagértéke és az átlag megbízhatósági tartománya

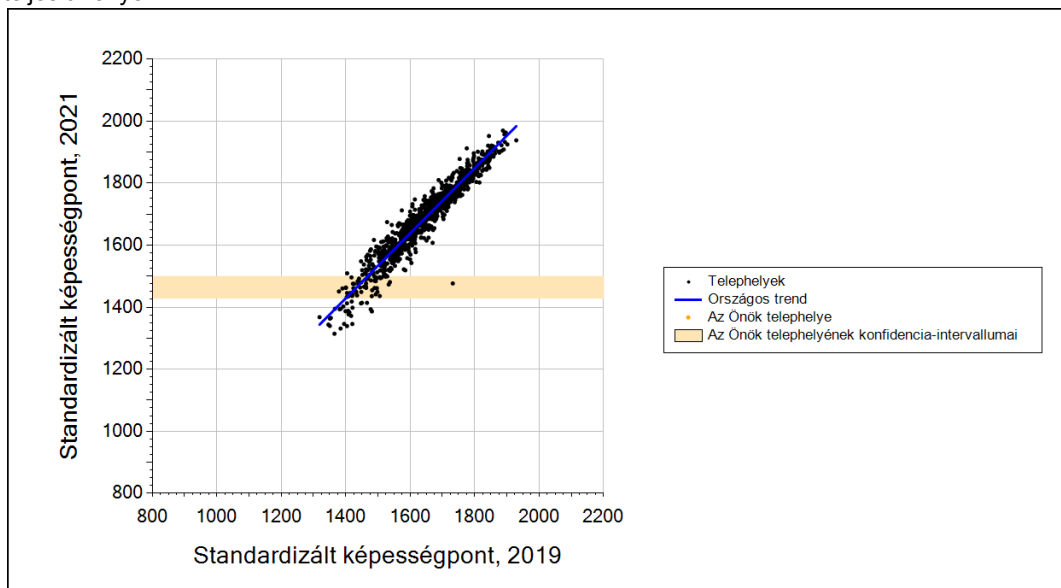
Az Önök telephelyén	-1,468	(-1,820;-1,063)
Országosan	0,020	(0,010;0,000)
Szakképző iskolákban	-0,957	(-0,970;0,000)

* Csak azok a telephelyek szerepelnek az ábrákon, amelyeken legalább a diákok kétharmadára és legalább tíz tanulóra kiszámítható a CSH-index, és a CSH-indexszel rendelkező diákok átlaga belesik az összes diák képességátlagának konfidencia-intervallumába mindkét felmért terület esetében.

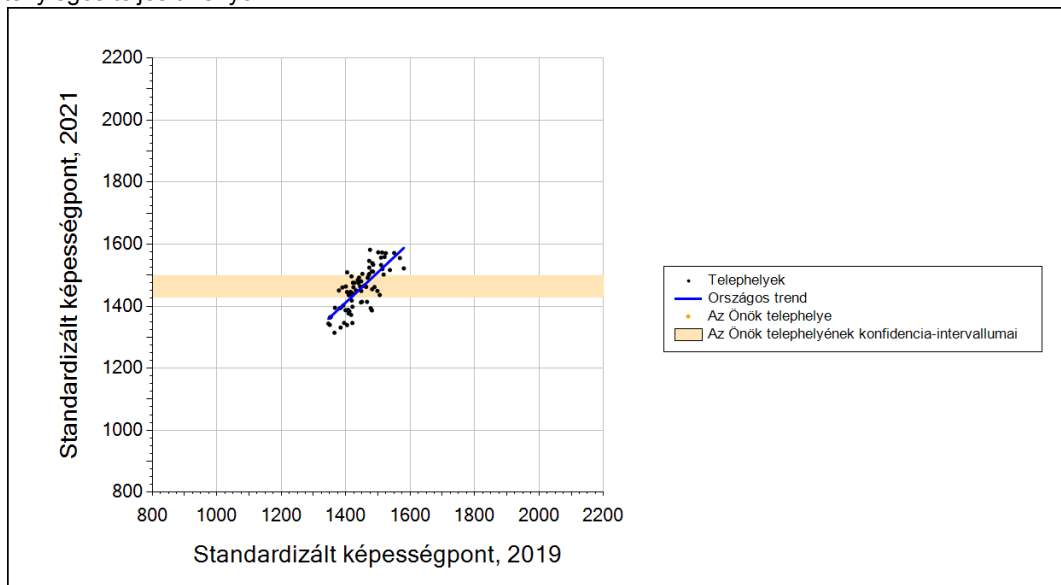
2b

Átlageredmény a tanulók korábbi eredményének tükrében*

A telephely tanulóinak a két évvel korábbi mérésben elért átlageredményük alapján várható és tényleges teljesítménye



A szakképző iskolai telephelyek tanulóinak a két évvel korábbi mérésben elért átlageredményük alapján várható és tényleges teljesítménye



Telephelyeik eredménye a regressziós becslés alapján várható eredmény tükrében

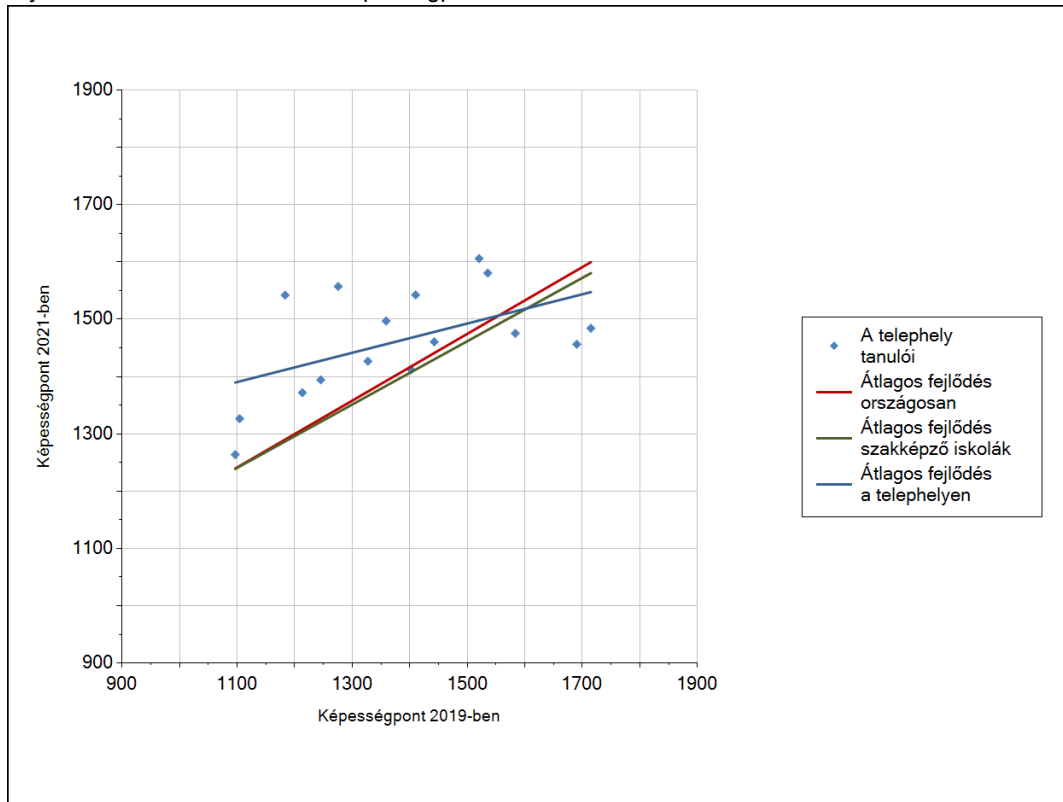
Telephelyük 2021-es eredménye	1461	(1429;1499)
Telephelyük tanulóinak 2019-es átlageredménye	-	-
Várható eredmény az összes telephelyre illesztett regressziós egyenes alapján	-	A telephely tanulóinak kevesebb, mint kétharmada rendelkezik korábbi eredménnyel.
Várható eredmény a szakképző iskolai telephelyekre illesztett regressziós egyenes alapján	-	A telephely tanulóinak kevesebb, mint kétharmada rendelkezik korábbi eredménnyel.

* Csak azok a telephelyek szerepelnek az ábrán, amelyek esetében legalább a tanulók kétharmada és legalább tíz tanuló megírta a két évvel korábbi mérést, és amelyeken a korábbi eredménnyel rendelkező diákok e mérésbeli átlaga beleesik az összes diák e mérésben elért képességátlagának konfidencia-intervallumába mindkét területen.

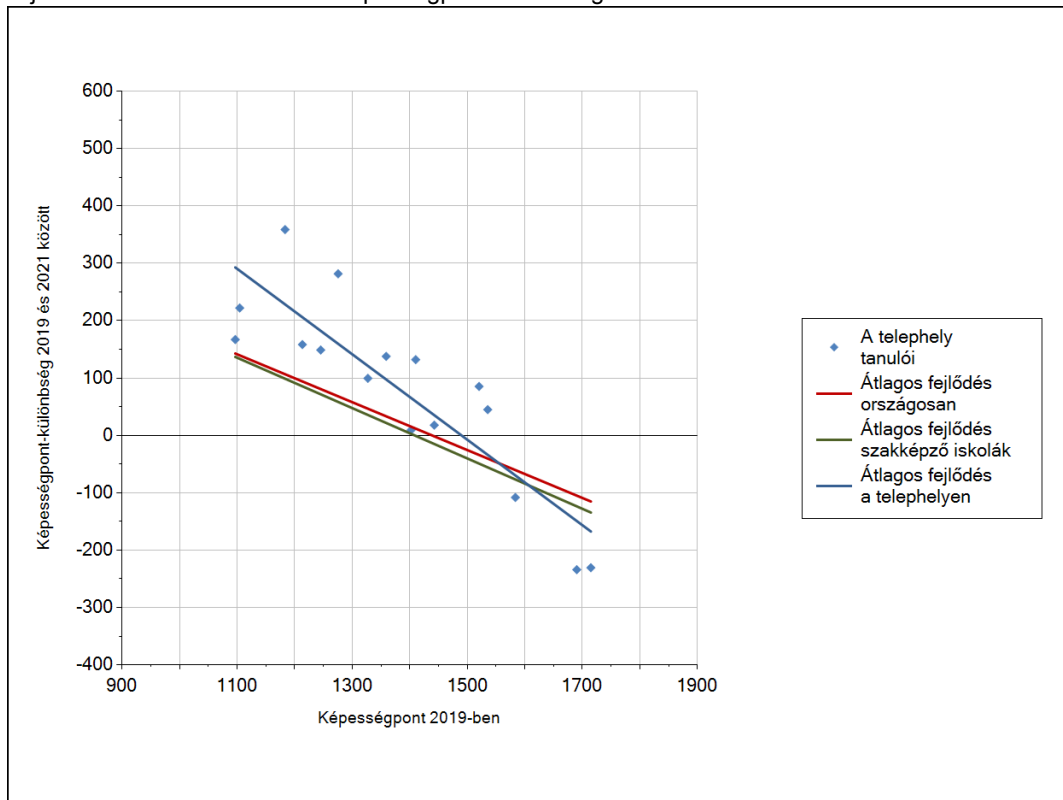
3a

A tanulók fejlődése a telephelyen

Fejlődés 2019 és 2021 között - képességpontok



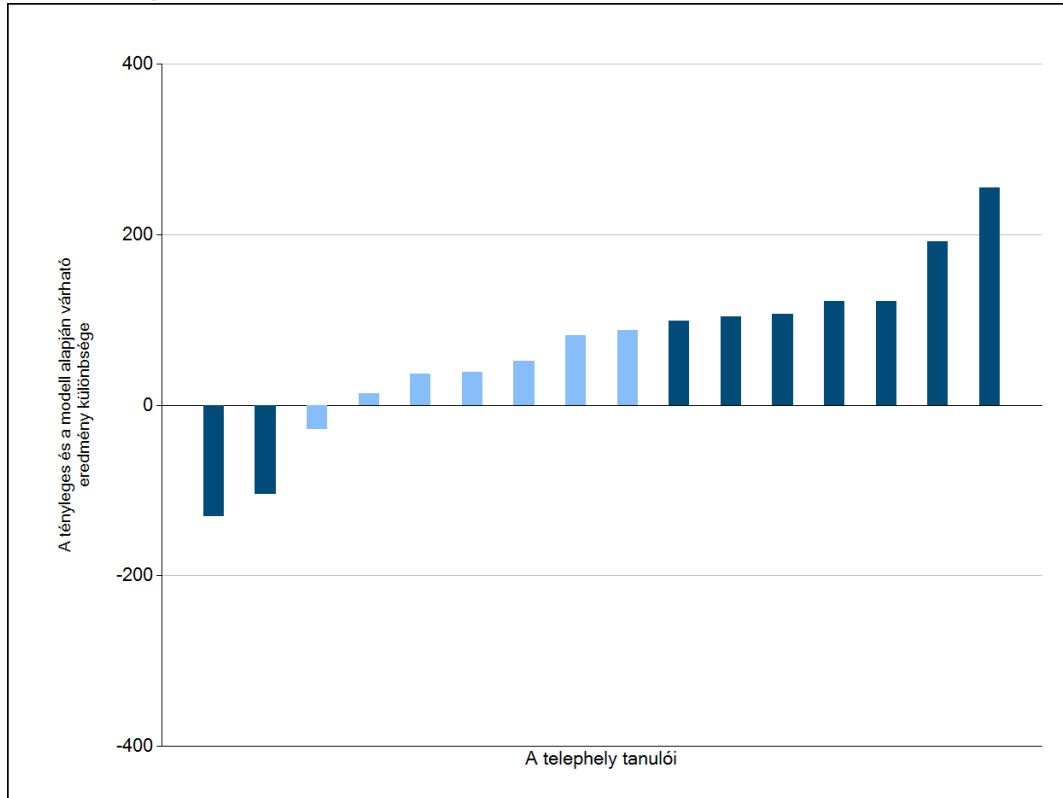
Fejlődés 2019 és 2021 között - képességpont-különbségek



3b

A tanulók egyéni fejlődése a komplex fejlődési modell alapján*

A tanulók tényleges eredménye és a komplex modell alapján becsült, várható eredménye közötti különbségek az Önök telephelyén



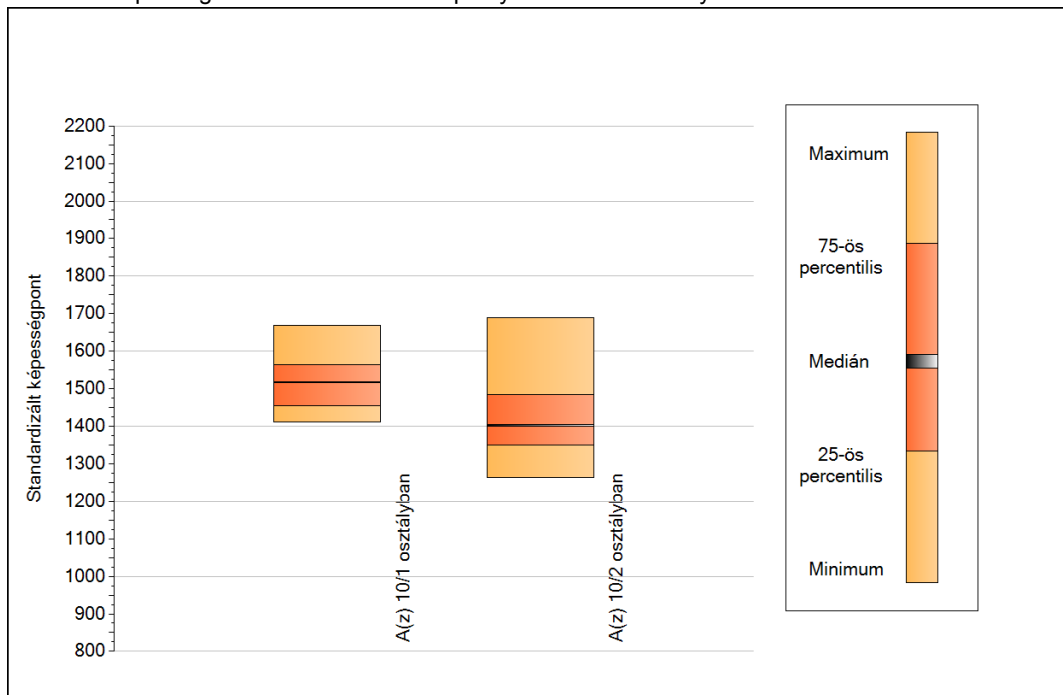
Sötétebb színnel jelöltük, ha a tanuló eredménye szignifikánsan különbözik a komplex fejlődési modell alapján várható eredménytől.

* A komplex fejlődési modellben a tanulók becsült, várható eredményének meghatározásakor a tanuló korábbi eredményei mellett a fejlődést befolyásoló egyéb tényezőket is figyelembe veszünk. Ilyenek pl. a szociális, gazdasági és kulturális háttérét mérő jellemzők, a tanuló neme, az osztály és a telephely tanulóinak két évvel korábbi átlageredménye, valamint a telephely alapvető jellemzői, mint a képzési forma és a település típusa. A becsült érték tehát azt jelképezi, hogy a hasonló családi háttérű, ugyanolyan nemű tanulók, akiknek két évvel korábbi eredménye hasonló volt, emellett 2021-ben hasonló osztályba és telephelyre jártak, átlagosan milyen eredményt értek el a 2021. évi felmérésben. A modellről bővebben az Útmutató a telephelyi jelentés ábráinak értelmezéséhez dokumentumban olvashatnak.

5a

A képességeloszlás néhány jellemzője osztályonként

A tanulók képességeloszlása az Önök telephelyén működő osztályokban



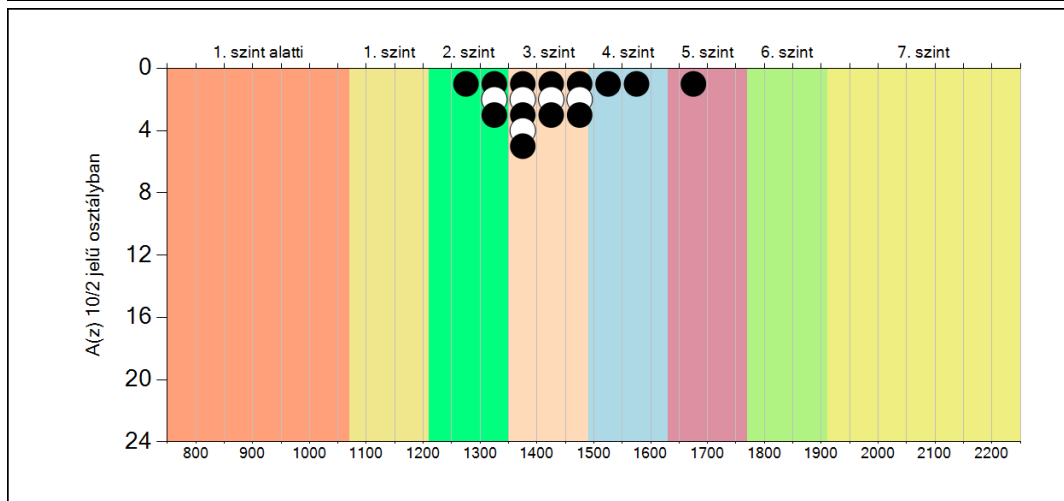
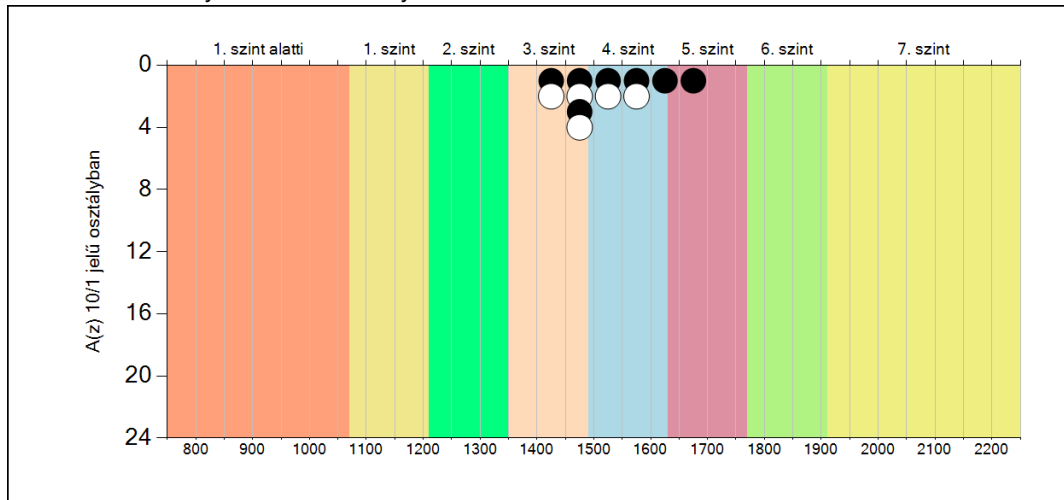
A tanulók képességeloszlása az Önök osztályaiban

	Minimum	25 percent.	Medián	75 percent.	Maximum
A(z) 10/1 osztályban	1410	1455	1517	1563	1668
A(z) 10/2 osztályban	1264	1351	1403	1484	1690

5b

A képességeloszlás osztályonként

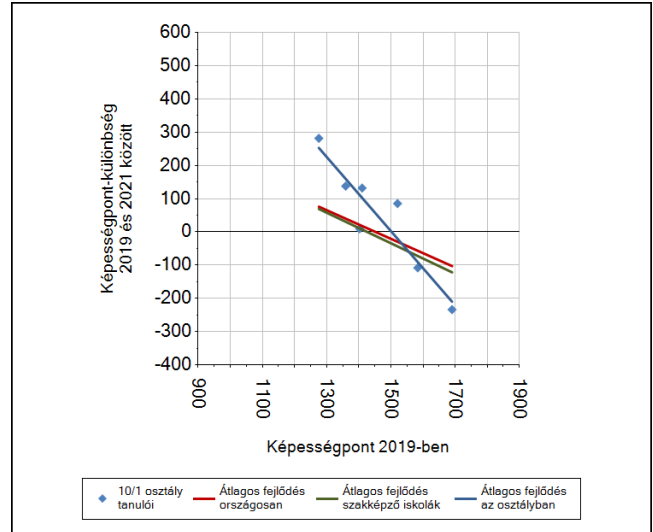
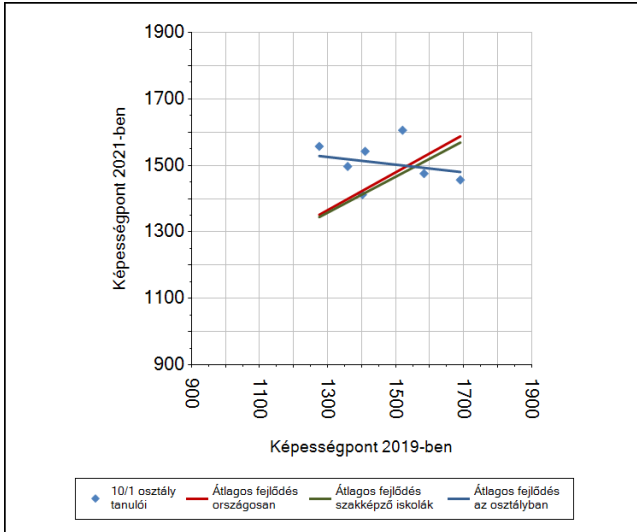
A tanulók eredményei az Önök osztályaiban



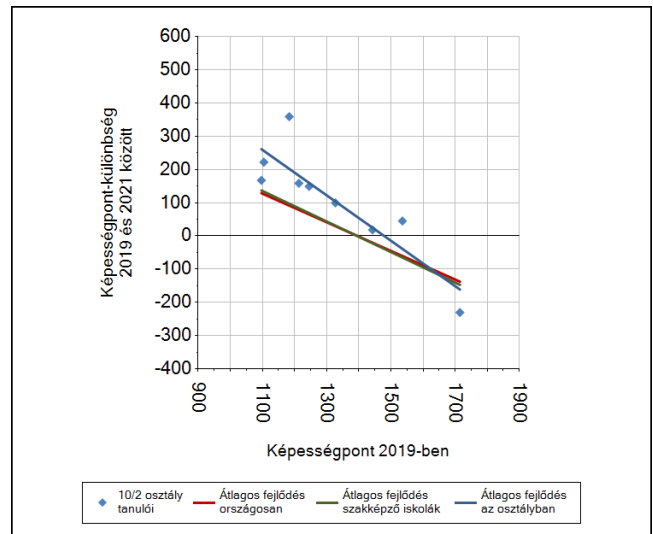
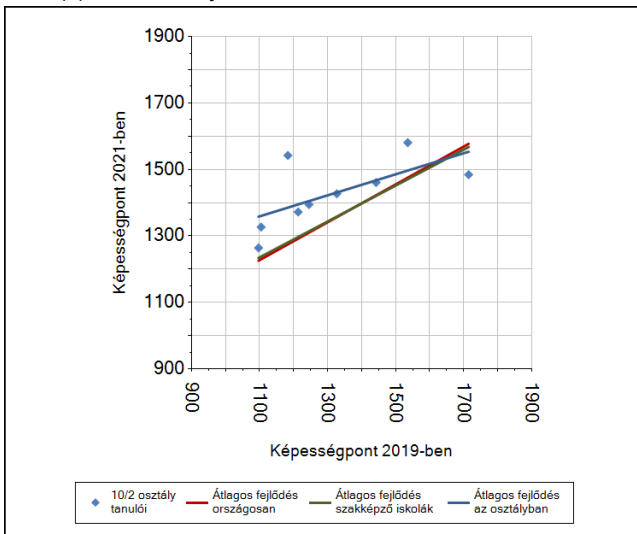
6a

A tanulók fejlődése osztályonként

A(z) 10/1 osztály tanulói



A(z) 10/2 osztály tanulói

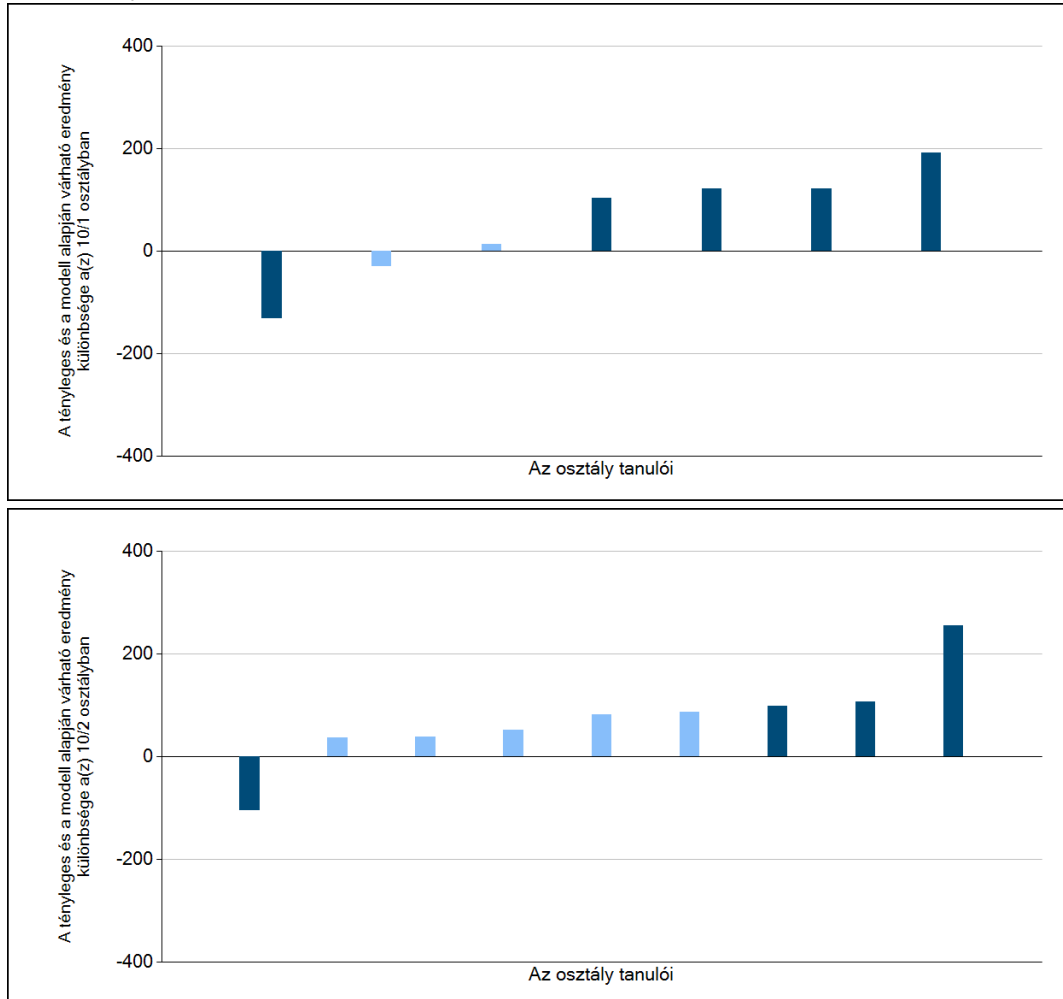


Szövegértés

6b

A tanulók egyéni fejlődése a komplex fejlődési modell alapján osztályonként*

A tanulók tényleges eredménye és a komplex modell alapján becült, várható eredménye közötti különbségek az Önök osztályaiban



Sötétebb színnel jelöltük, ha a tanuló eredménye szignifikánsan különbözik a komplex fejlődési modell alapján várható eredménytől.

* A komplex fejlődési modellben a tanulók becült, várható eredményének meghatározásakor a tanuló korábbi eredményei mellett a fejlődést befolyásoló egyéb tényezőket is figyelembe vesszünk. Ilyenek pl. a szociális, gazdasági és kulturális háttérét mérő jellemzők, a tanuló neme, az osztály és a telephely tanulóinak két évvel korábbi átlageredménye, valamint a telephely alapvető jellemzői, mint a képzési forma és a település típusa. A becült érték tehát azt jelképezi, hogy a hasonló családi háttérű, ugyanolyan nemű tanulók, akiknek két évvel korábbi eredménye hasonló volt, emellett 2021-ben hasonló osztályba és telephelyre jártak, átlagosan milyen eredményt értek el a 2021. évi felmérésben. A modellről bővebben az Útmutató a telephelyi jelentés ábráinak értelmezéséhez dokumentumban olvashatnak.